

# Part.6 교육지원 정책



69 | 거제시

## 거제 아동 문화·관광 체험카드 지원

- 대상 : 거제시에 주민등록을 둔 초등학교
- 내용 : 문화·관광 분야에서 사용 가능한 충전식 바우처카드 1인 5만원 지원(가맹점으로 등록 된 사업장에서만 사용가능)
- 신청 : 주소지 면·동 주민센터(3월 시행)
- 문의 : 아동청소년과(639-4764) 및 면·동 주민센터

70 | 경남

## 경상남도 교육지원 바우처사업

- 대상 : 중위소득 70% 이하 가구의 초·중·고등학생
- 내용 : 1인당 연간 10만원 포인트가 적립된 경상남도 교육지원카드 지급
- 신청 : "경상남도 교육지원카드" 홈페이지 신청 및 면·동 주민센터 방문 신청
- 문의 : 평생교육과(639-3855)



71 | 거제시

## EBS 영어 스마트 리스닝 지원 사업

- 대상 : 관내 중·고등학생 및 시민
- 내용 : PC, 모바일 앱을 통한 EBS 스마트리스닝 영어학습 지원(무료)
- 신청 : 거제스마트리스닝 홈페이지(<http://geoje.slkedu.com/>) 접속 또는 어플 설치 후 회원가입
- 문의 : 평생교육과(639-3833)

72 | 전국

## 스포츠강좌 이용권 사업

- 대상 : 범죄피해가정, 기초생활수급자 및 차상위계층 등 만 5세~만 18세 유·청소년
- 내용 : 스포츠강좌 수강료 지원, 1인당 월9.5만원 내, 연 12개월
- 신청 : 스포츠강좌이용권홈페이지 및 면·동 주민센터 방문
- 문의 : 체육지원과(639-3904)

73 | 경남

## 학교급식 식품비 지원

- 대상 : 관내 초·중·고·특수교 70개교, 34,669명
- 내용 : 학교급식 식품비 지원(무상급식비)
- 문의 : 농업지원과 (639-6523)

**74** | 경남  
**우리아이 건강도시락 지원 사업**

- 대상 : 돌봄교실 이용 아동
- 내용 : 방학기간 돌봄교실 이용 아동 점심도시락 공급
- 신청방법 : 돌봄전담교사를 통한 신청
- 문의 : 농업지원과(639-6525)

**75** | 경남  
**어린이집 과일간식 지원사업**

- 대상 : 어린이집 이용 만 0세 이상 영·유아
- 내용 : 원물형태의 도내산 및 거제산 제철 과일 위주 공급 (주 1회, 1인당 100g 제공)
- 신청 : 어린이집을 통한 신청
- 문의 : 농업지원과(639-6524)

**76** | 경남  
**아동급식 지원**

- 대상 : 결식우려가 있는 수급자, 차상위가정 등 저소득가정 아동(만18세 미만)
- 내용 : 학기중 토·공휴일 및 방학중 중식 지원(1일 1식 8,000원)
- 신청 : 주소지 면·동 주민센터 방문 또는 복지로(온라인)
- 문의 : 아동청소년과(639-4764) 및 면·동 주민센터

**77** | 거제시  
**거제시 장학생 선발**

- 내용
  - 고등학교 우수[학교장 추천] : 20명(1인당 50만원), 직전 학년 생활기록부 성적 상위 30% 이내인 관내 고등학교 재학생
  - 대학교 입학 우수[학교장 추천] : 32명(1인당 150만원), 관내 고등학교 졸업예정자 또는 이와 동등한 자격을 가지고 대학교에 입학하는 학생
  - 대학교 성적 우수 : 32명(1인당 150만원), 관내 중학교 또는 고등학교를 졸업하고 직전 2개 학기 평균성적 4.0점 이상인 대학생(휴학생·졸업예정자 제외)
  - 재능나눔 : 30명(1인당 150만원), 관내 중학교 또는 고등학교를 졸업하고 직전 2개 학기 평균성적 3.5점 이상으로 재능나눔 학습멘토링 활동을 할 수 있는 대학생(휴학생·졸업예정자 제외)
- 문의 : 평생교육과(639-3855)

**78** | 경남  
**저소득층 입학준비금 지원**

- 대상 : 기초생계, 의료, 주거, 교육급여수급자 초·중·고등학교 신입생
- 내용 : 운동화·책가방 구입비 10만원(정액) 지원
- 지원시기 : 3월
- 신청 : 면·동 주민센터
- 문의 : 사회복지과 (639-3725)

**79** | 경남  
**중·고등학생 교복구입비 지원**

- 대상 : 거제시 주민등록(외국인 등록)이 되어 있고, 중·고등학교 및 교육기관에 입학하는 신입생 및 1학년 전입생
- 내용 : 1인당 30만원(동·하복 포함)
- 신청 : 온라인 신청(경남바로서비스 <https://baro.gyeongnam.go.kr>)
- 문의 : 평생교육과(639-3855)

**80** | 거제시  
**저소득·한부모가정 재학자녀 지원**

- 대상 : 시에 주민등록을 둔 저소득 한부모가정 자녀 중 초·중·고등학교 재학생(일정 연령에 해당 시 재학자녀로 간주)
- 내용 : 1명당 간식비 월 30,000원 지급
- 신청 : 저소득 한부모가족으로 보장 중인 경우 별도 신청 불요  
※ 기초생활생계급여 대상자 지원 제외
- 문의 : 가족정책과(639-4394) 및 면·동 주민센터

**81** | 전국  
**여성청소년 생리용품 지원**

- 대상 : 출생연도 기준 9세 ~ 24세인 기초생활수급자, 법정 차상위, 한부모가족 여성 청소년
- 내용 : 월 13,000원 생리대 바우처 지원
- 신청 : 면·동 주민센터 방문
- 문의 : 아동청소년과(639-4954)

**82** | 거제시  
**국내외 문화교류 프로그램 지원**

- 대상 : 거제시 중·고등학생 20명
- 내용 : 거제-서울 청소년 상호도시 방문 및 역사문화프로그램 참여
- 신청 및 문의
  - 행정과(639-3304)
  - 고현 청소년 문화의 집(639-8181)

**83** | 거제시  
**전입대학생 기숙사비 지원**

- 대상 : 다른 시군구에서 거제대학교 기숙사로 전입신고 후 3개월 경과한 자
- 내용 : 학기별 20만원(6월·12월말, 연간 40만원) 지원
- 신청 : 거제대학교 일괄 또는 전입자 개별신청
- 문의 : 민원지적과(639-3573)



아동·청소년 이용시설

시설명	위치	전화번호	
거제시 평생학습관	덕포4길 17(덕포동)	평생교육과 : 639-3831 진로교육지원센터 : 688-6364 영어마을 : 736-1502	
거제시 청소년수련관	계룡로 175(고현동)	639-8161	
청소년 문화의 집	중곡로46(고현동)	639-8181	
	옥포대첩로 84-1(옥포동)	639-8231	
	아주1로76(아주동)	639-3041	
거제시 청소년상담복지센터	중곡로 46, 2층 (고현동)	전국어디서나 1388 636-2000 639-4981	
거제시 청소년 지원센터 꿈드림	중곡로 46, 2층 (고현동)	639-4989 639-4980	
거제시 드림 스타트	거제중앙로13길 22, 2층(고현동)	639-3751~3	
경상남도교육청 거제도서관	계룡로7길 2 (고현동)	종합자료실 : 637-6311 어린이자료실 : 637-6312	
거제시립 도서관	장평도서관	장평3로 10(장평동)	639-3861
	수양도서관	제산로5길 26(양정동)	639-3891
	옥포도서관	진목로 20 (옥포동)	639-3881
	장승포도서관 (2024년 3월 개관 예정)	신부로 36(장승포동)	639-3871
	하청도서관	하청면 하청로 12-7	639-3921
	아주도서관	거제시 탐곡로 73	639-7320

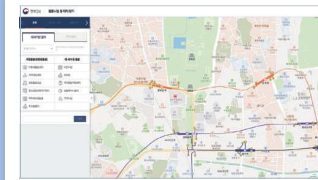


유익한 사이트



**정부24 원스톱 | 생애주기 | 꾸러미 서비스**

※ 임신·출산관련 서비스 통합처리 신청  
www.gov.kr/portal/onestopSvc/happyBirth



**정부24 돌봄시설 등 위치 찾기**

www.gov.kr/portal/mapGis



**저출산·고령사회위원회**

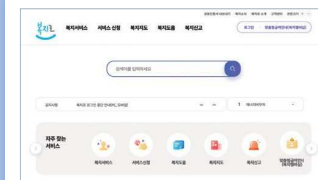
정책찾기-내게 맞는 정책찾기

www.betterfuture.go.kr/front/rightForm/rightForme.do



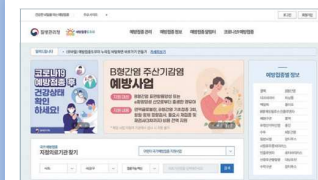
**임신육아종합포털 아이사랑**

www.childcare.go.kr



**복지로**

www.bokjiro.go.kr



**예방접종도우미**

nip.kdca.go.kr